

## **REGLAMENTO 8ª CARRERA POPULAR**

**La Puebla de Almoradiel (Toledo)**

**VIERNES 28 DE JULIO DE 2017**

1. La Asociación para la Prevención de las Drogodependencias Almoradiel (APDAL) organiza la 8ª edición de la Carrera Popular con el lema "POR UN VIDA DEPORTIVA SIN DROGAS", que se celebrará el **viernes 28 de julio de 2017** a partir de las 20:30.
2. El recorrido de la carrera será sobre un **circuito mixto** (asfalto-tierra) sobre una distancia de **6000 metros**, cuya salida y llegada estarán situada en la Glorieta de la Virgen.
3. Se establece un máximo de **200 participantes**.
4. Las **inscripciones** se realizarán de la siguiente forma:
  - **Para Mayores**
    - o En la página web: [www.deporchip.com](http://www.deporchip.com) (hasta el 27 de julio a las 12:00h).
    - o El mismo día de la prueba (un máximo de 25 inscripciones si hubiera dorsales disponibles).
  - **Para Menores**
    - o En la página web: [www.deporchip.com](http://www.deporchip.com) (hasta el 27 de julio a las 12:00h).
    - o El mismo día de la prueba
5. Se aconseja hacer la inscripción de todas las categorías (adultos e infantiles) a través de la web para evitar retrasos y aglomeraciones el día de la carrera.
6. Se establece una colaboración por participar de **8 €** para las categorías sénior y veterana si se inscriben a través de la web de la empresa organizadora **Deporchip**. Si se inscriben **el día de la carrera la cuota será de 10 €** Inscripción gratuita para las categorías infantiles.
7. La entrega de **dorsales** y chips se realizará **a partir de las 19:30 horas** en el punto de salida que estará situado en la Glorieta de la Virgen. Para poder aparecer en la clasificación, todos los corredores deberán **entregar el chip** al llegar a meta.
8. El **horario** de cada una de las pruebas será el siguiente:

<b>HORARIO</b>	<b>CATEGORÍA</b>
20:30	PRE-BENJAMINES
20:40	BENJAMINES
20:50	ALEVINES
21:00	INFANTILES
21:15	CADETE
21:30	ABSOLUTA
FINAL	CHUPETINES

**Las distancias, descripción del recorrido, la edad correspondiente a cada una de las categorías y los premios se muestra más abajo en este reglamento.**

9. Los atletas participantes dan su autorización a la organización a la **toma de imágenes** dando su consentimiento para utilizar dichas imágenes, en cualquier modalidad, rechazando derechos por las mismas.
10. La organización no se responsabiliza de los accidentes ni enfermedades contraídas o agravadas durante la prueba, así como los daños que pudieran sufrir los participantes o provocar a terceras personas. Quienes participen lo hacen voluntariamente, siendo responsables de su estado físico y de las lesiones que el esfuerzo de la carrera pudiera provocar en ellos.
11. Todo atleta participante mayor de edad, así como los padres o tutores legales de los menores aceptan el presente reglamento en el momento de la inscripción. Los aspectos no recogidos en el mismo que sean motivo de duda serán resueltos por la organización.

### CATEGORÍAS Y DISTANCIAS.-

<b>CATEGORÍAS INFANTILES</b>			
<b>CATEGORÍA</b>	<b>AÑOS</b>	<b>DISTANCIA</b>	<b>RECORRIDO</b>
<b>CHUPETINES</b>	2011 y posteriores	200 metros	-
<b>PRE-BENJAMÍN</b>	2009 y 2010	400 metros	1 VUELTA AL CIRCUITO A
<b>BENJAMÍN</b>	2007 y 2008	800 metros	1 VUELTA AL CIRCUITO B
<b>ALEVÍN</b>	2005 y 2006	800 metros	1 VUELTA AL CIRCUITO B
<b>INFANTIL</b>	2003 y 2004	1600 metros	2 VUELTAS AL CIRCUITO B
<b>CADETE</b>	2000, 2001 Y 2002	1600 metros	2 VUELTAS AL CIRCUITO B

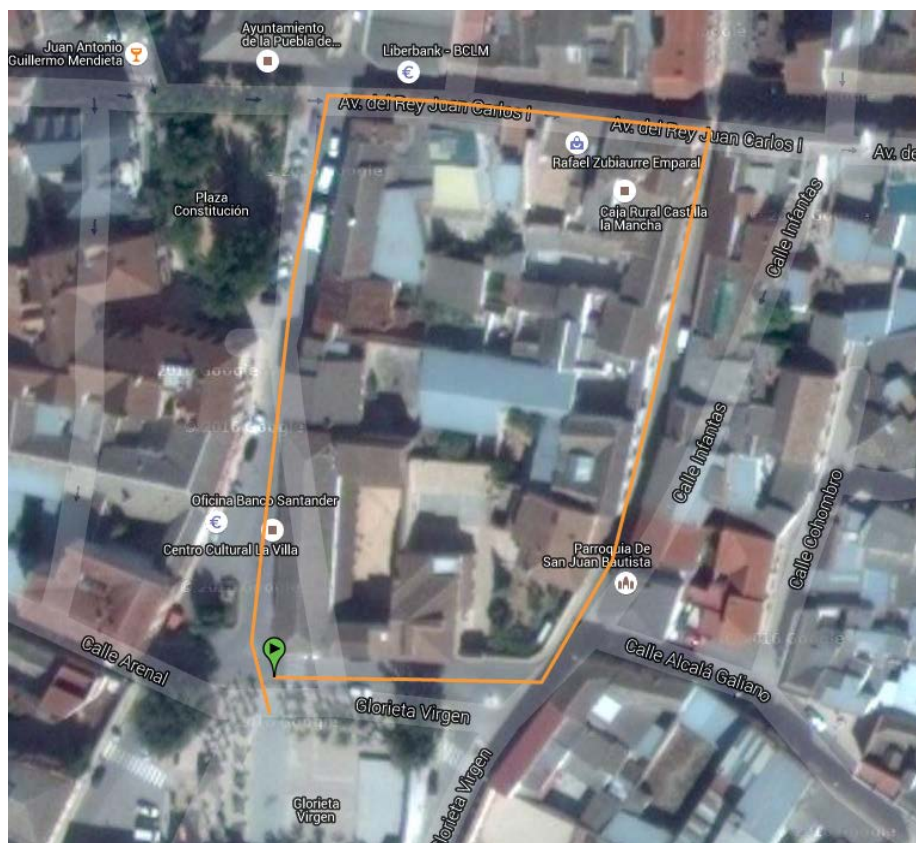
<b>CATEGORÍAS ADULTAS</b>		
<b>CATEGORÍA</b>	<b>AÑOS</b>	<b>DISTANCIA</b>
SÉNIOR HOMBRES GENERAL	1982 A 1999 (incluidos)	6000 METROS (1 VUELTA AL CIRCUITO C)
SÉNIOR HOMBRES LOCAL		
SÉNIOR MUJERES GENERAL		
SÉNIOR MUJERES LOCAL		
VETERANO A HOMBRES GENERAL	1981 A 1971 (incluidos)	
VETERANO A HOMBRES LOCAL		
VETERANO A MUJERES GENERAL		
VETERANO A MUJERES LOCAL		
VETERANO B HOMBRES GENERAL	1970 Y ANTERIORES	
VETERANO B HOMBRES LOCAL		
VETERANO B MUJERES GENERAL		
VETERANO B MUJERES LOCAL		

## PREMIOS. -

- EN LAS **CATEGORÍAS INFERIORES**, MEDALLA A LOS TRES PRIMEROS CLASIFICADOS (MASCULINO Y FEMENINO) EXCEPTO PARA LA CATEGORÍA CHUPETÍN QUE SERÁ NO COMPETITIVA.
- EN LA **CATEGORÍAS DE ADULTOS**, TROFEO A LOS TRES PRIMEROS CLASIFICADOS DE CADA **CATEGORÍA**, AL PRIMERO Y LA PRIMERA CLASIFICADOS DE LA **GENERAL**, Y CAMISETA PARA TODOS/AS.
- LOS PREMIOS NO SON ACUMULABLES, A EXCEPCIÓN DEL PRIMER Y LA PRIMERA CLASIFICADA.
- OBSEQUIO PARA LOS **CLUBES** QUE INSCRIBAN A UN MÍNIMO DE **6** CORREDORES.

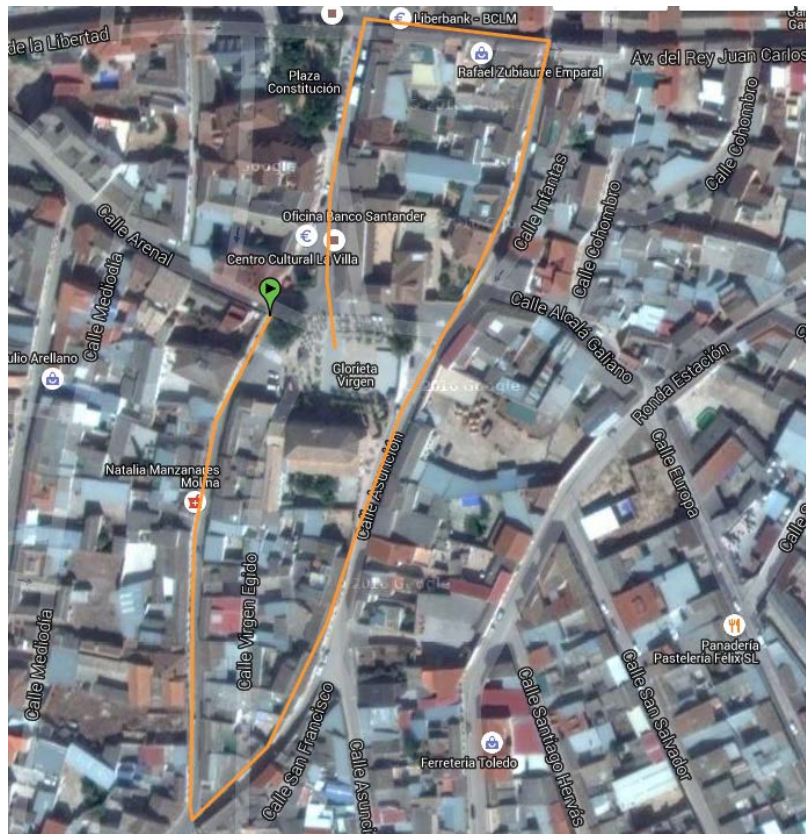
NOTA: Se considerará **atleta local** al nacido o empadronado en La Puebla de Almoradiel o de padres de la localidad. En todas las categorías se tendrá que acreditar la edad y procedencia de los ganadores si la organización lo considera oportuno.

### **CIRCUITO A (400 METROS)**





**CIRCUITO B (800 METROS)**



**CIRCUITO C (6000 METROS)**

